

# DINING SALONS

ダイニングサロンのご案内





## 明るく開放感溢れるロビーから エレベーターで30階へ

そこは静寂に満ちたダイニングサロンです。

窓からは、高層階ならではのパノラミックな眺望が広がります。  
8名様から22名様でゆっくりとご会食いただけるダイニングルーム、  
和やかにおくつろぎいただけるラグジュアリーなリビングスペースと、  
また、バーコーナーを設けたお部屋もご用意しております。  
すみずみまで行き届いたファーストクラスのおもてなしで、  
特別な日を印象深く演出いたします。

Located on the top floor of the hotel,  
the six salons on the 30th floor suit professional meetings  
or relaxed dining with unforgettable.

Sit-down dinners can accommodate parties of 8-22 guests.  
These salons are perfect for entertaining important guests,  
holding parties with close friends, and hosting farewell parties,  
business dinners, and class reunions.

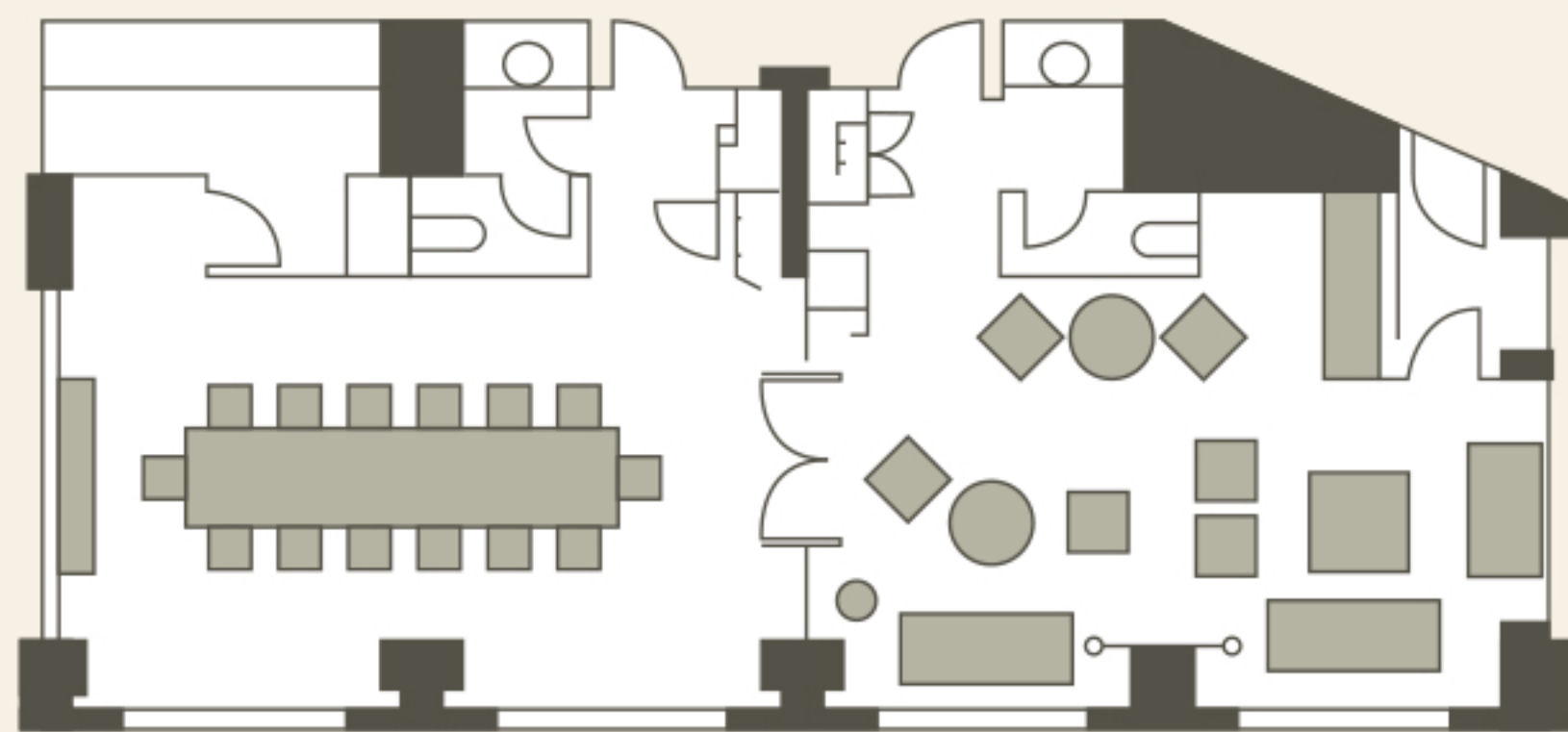
The luxury and sophistication  
of the InterContinental Yokohama Grand's dining salons  
make special days even more memorable.





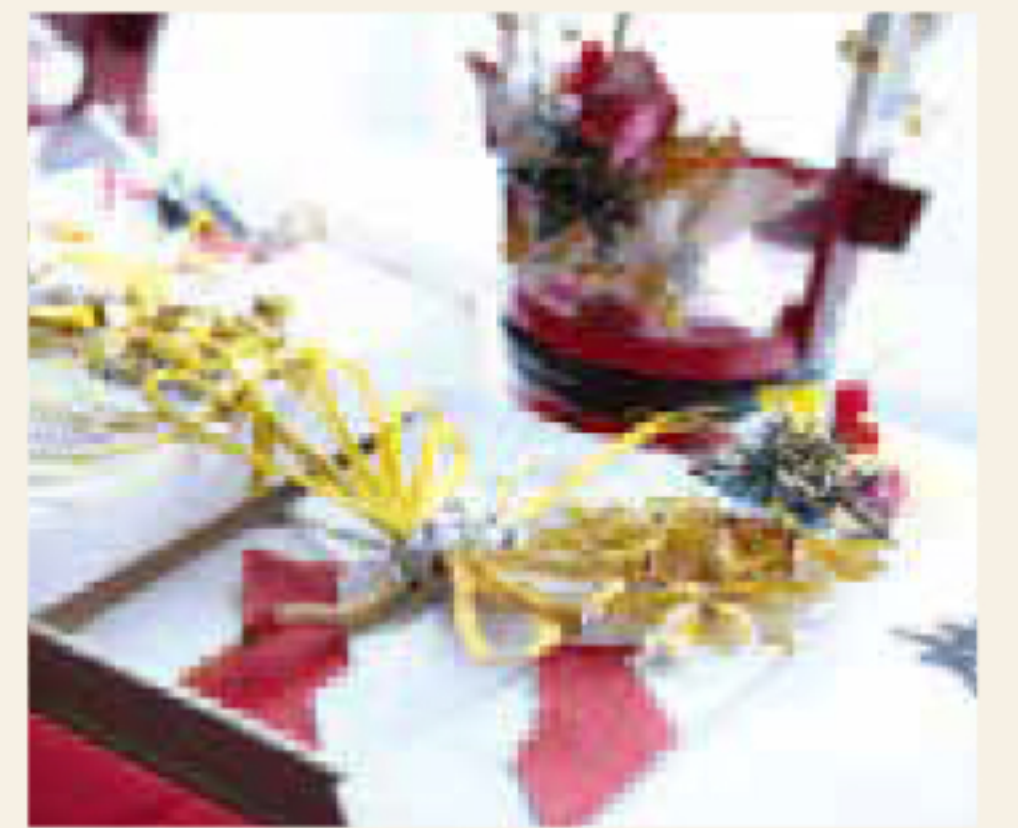
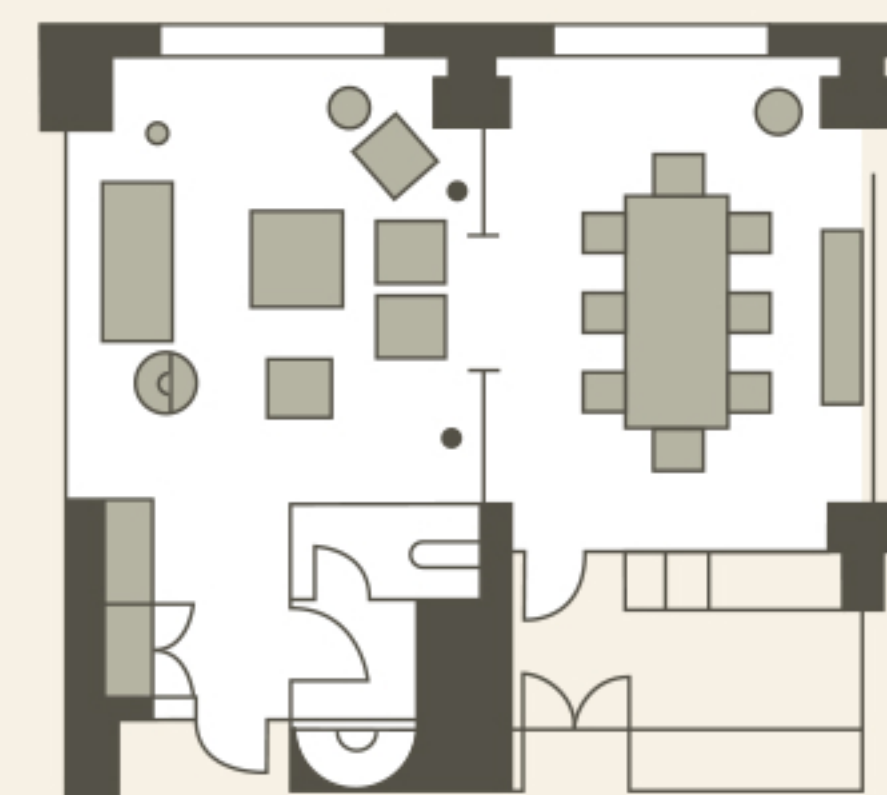
メイフェア

MAY FAIR



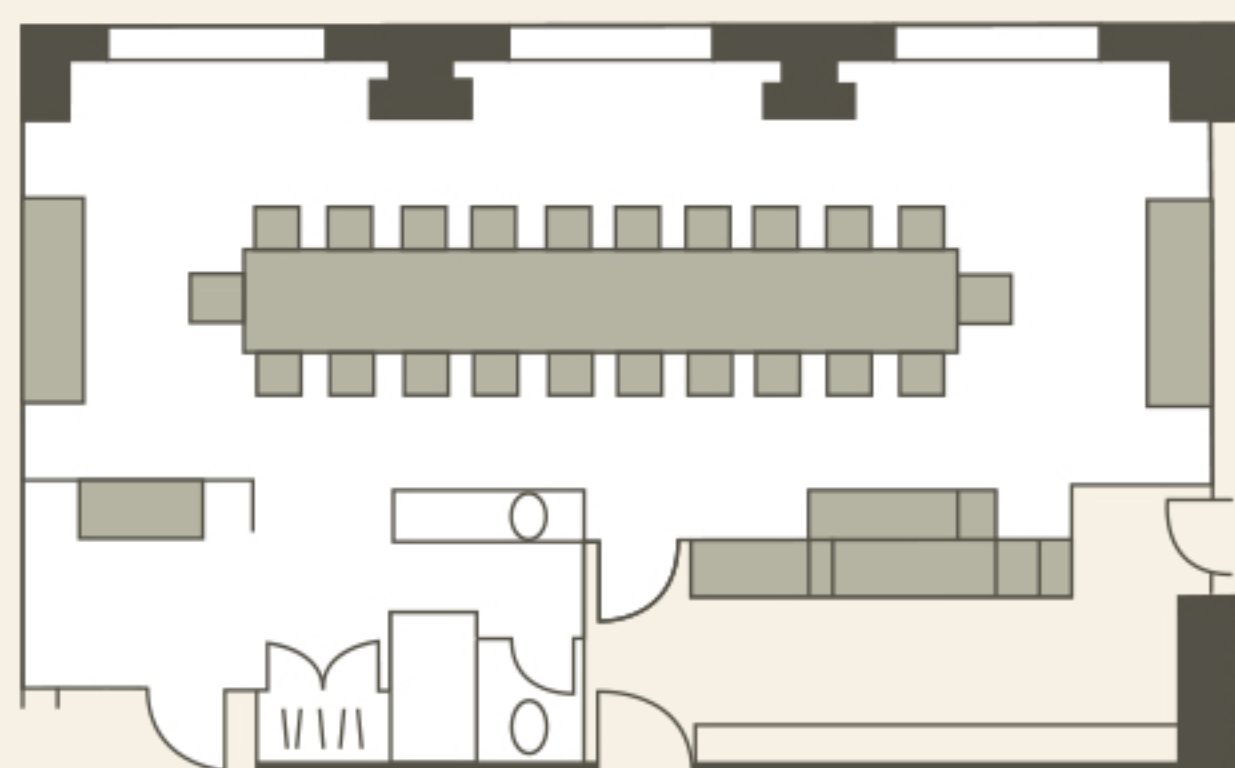
アルバスタン

AL BUSTAN



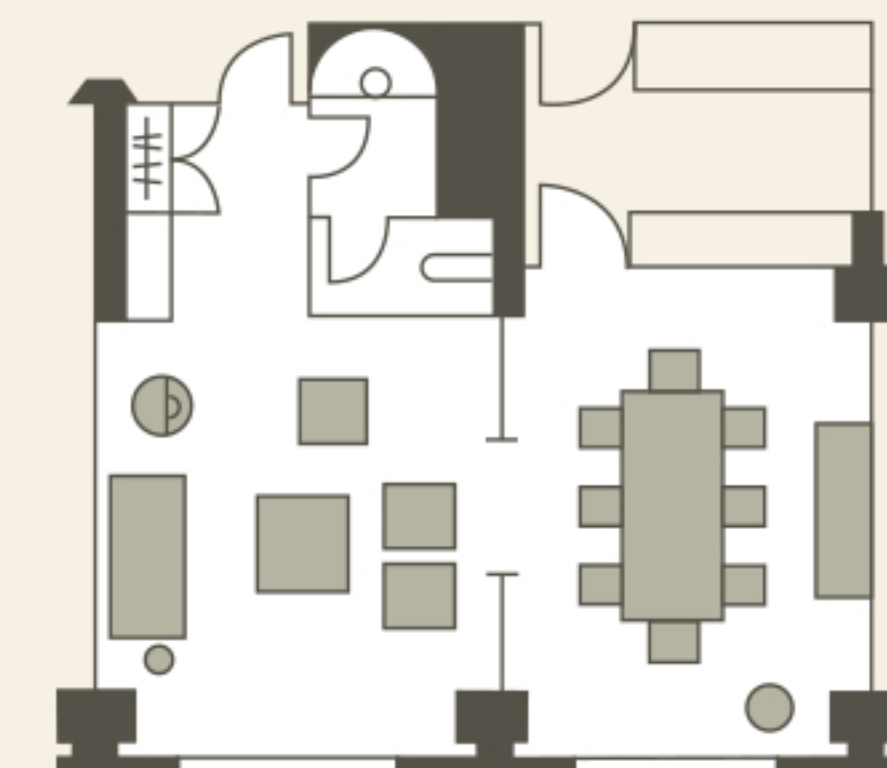
カールトン

CARLTON



ウィラード

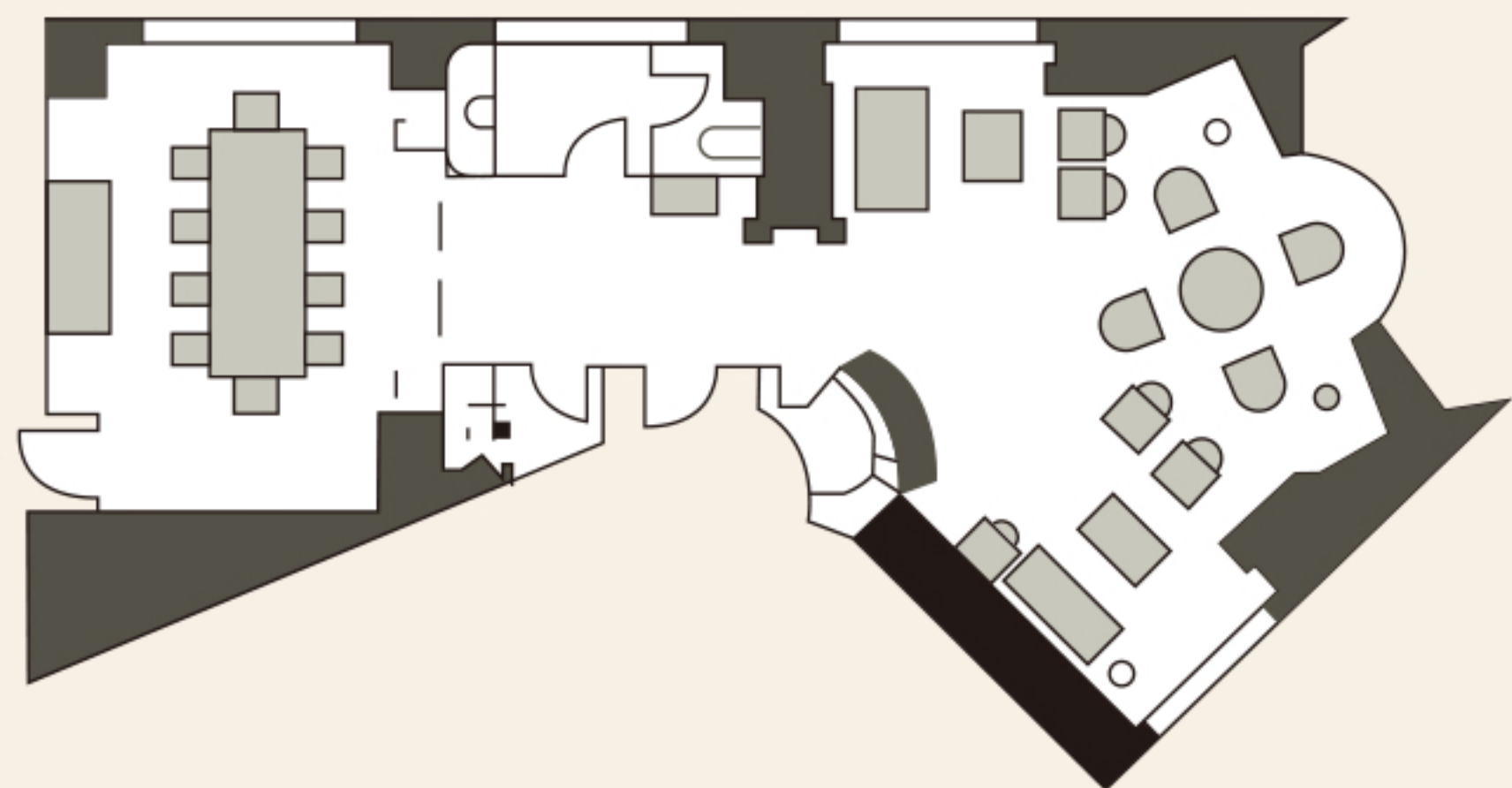
WILLARD





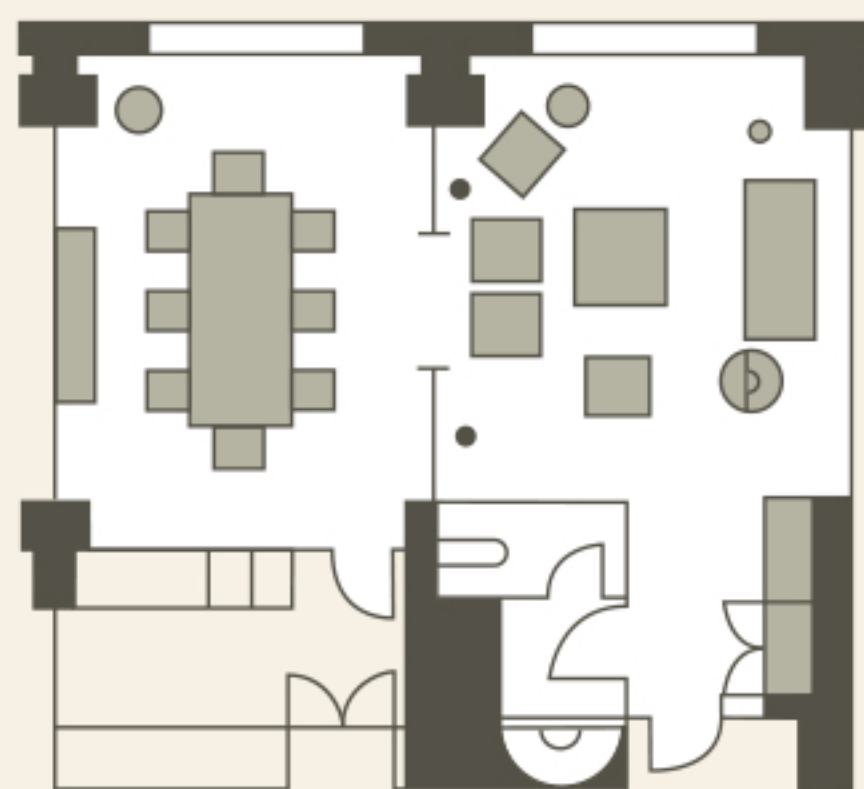
## ル グラン

## LE GRAND



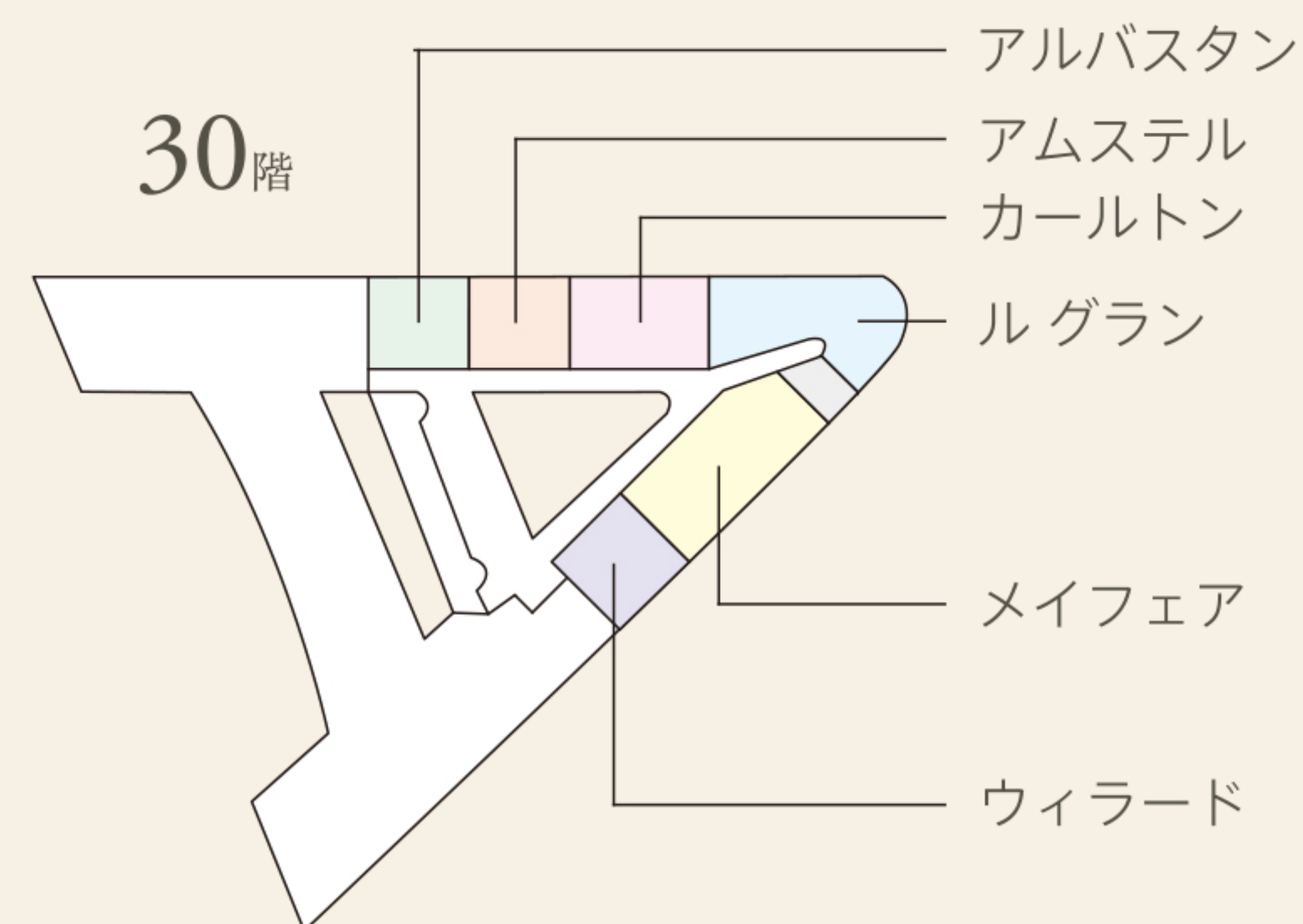
## アムステル

## AMSTEL



## ダイニングサロン キャパシティ／Dining Salon's Capacities

宴会場	Dining Salon	面積		ディナー	レセプション
		m <sup>2</sup>	Sq.feet	Dinner	Reception
メイフェア	May Fair	136	1,464	8-14	30-40
カールトン	Carlton	108	1,163	14-22	25-35
ル グラン	Le Grand	103	1,109	6-10	20-30
アルバスタン	Al Bustan	72	775	4-8	20
アムステル	Amstel	72	775	4-8	20
ウィラード	Willard	72	775	4-8	20



## 交通のご案内

## TRAFFIC

- 横浜高速鉄道みなとみらい線みなとみらい駅より徒歩約5分。
- JR、市営地下鉄桜木町駅より徒歩約12分、市営バス（パシフィコ横浜下車）で約5分。
- 横浜駅より車で約10分、横浜駅東口シーバス乗り場（そごう2階かもめ歩道橋下）よりシーバス（船）で約10分。
- 新幹線新横浜駅より車で約30分。首都高速横羽線みなとみらいランプより約2分。第三京浜玉川I.C.から首都高速経由で約25分。
- 羽田空港より車で約30分。成田空港よりJR成田エクスプレス（成田空港～横浜）で約90分、車で約90分。成田空港からリムジンバスも運行。

※ホテル前みなとみらいさん橋では、シーバス他、遊覧船マリーナージュ・マリーナシャトルも発着しております。

- ◆5-minutes walk from the Minato Mirai Station of the Minato Mirai Line.
- ◆12-minutes walk or 5-minute municipal bus ride (to Pacifico Yokohama stop) from Sakuragicho Station (JR Line municipal subway lines).
- ◆10-minutes car ride from Yokohama or 10-minutes ferry ride from the Sea Bass ferry terminal on the 2nd floor of Sogo Department Store near the east exit of Yokohama Station.
- ◆30-minutes car ride from the Shinkansen bullet train's Shin-Yokohama Station. 2-minutes from the Minato Mirai exit of the Expressways in the capital. 25-minutes by car from the Tamagawa Interchange of Dai-san Keihin via the capital Freeways.
- ◆30-minutes car ride from Haneda Airport. From Narita Airport, approximately 90-minutes via the Narita Express train line to Yokohama, and approximately 90-minutes by car. From Narita Airport, limousine bus service is also available.

※There are also various other ferries that arrive at and depart from the Minato Mirai Pier adjacent to the hotel.



ヨコハマグランドインターコンチネンタル ホテル

〒220-8522 横浜市西区みなとみらい1-1-1

Tel:045-223-2222 (代) Fax:045-221-0650

INTERCONTINENTAL YOKOHAMA GRAND

1-1-1 Minato Mirai, Nishi-ku, Yokohama 220-8522 Japan

Tel: +81.45.223.2222 Fax: +81.45.221.0650

<http://www.interconti.co.jp/yokohama/>